

- Réseau des jeunes.....2
- Outil antistress.....3
- Les Établissements vert Brundtland.....4
- Les ateliers d'Émilie4

RÉSEAU DES JEUNES



Bonjour à tous!

Mon dernier réseau fût encore axé sur notre thème annuel : la conciliation famille-travail-militantisme. Il a été aussi question de l'organisation d'un événement éco-responsable, de l'insertion professionnelle, de l'importance de la coordination régionale, de la santé et les inégalités sociales, de la relève syndicale et enfin nous avons terminé la rencontre avec le témoignage d'un vice-président de moins de 35 ans! Il s'agissait sûrement d'un petit clin d'œil pour mes prochaines responsabilités dès septembre.

Encore des papiers du syndicat

Je vous d'abord vous expliquer la nature de tous les documents qui remplissent vos casier. Il y a premièrement l'*Informel* que vous avez entre les mains qui est le journal syndical local. Vous recevez *La dépêche FSE*¹ qui provient de notre fédération des enseignants qui rapporte les dossiers travaillés en conseil fédéral (CF). Vous avez peut-être remarqué qu'il est souvent question du secondaire, mais il ne faut pas oublier que nous sommes le seul syndicat qui représente uniquement des enseignants du primaire. Il y a ensuite *La CSQ en mouvement*² qui est un résumé de ce qui se passe lors des conseils nationaux de notre centrale. Enfin, il y a la revue *Nouvelles CSQ*³ qui traite autant des dossiers du domaine de la santé que du domaine de l'éducation. À noter qu'elle est maintenant offerte sous forme de magazine virtuel dans lequel on retrouve des vidéos. Nous avons aussi la possibilité de réagir aux articles directement.

La conjoncture

La grande priorité de notre centrale est la lutte contre l'appauvrissement. Les recherches nous démontrent qu'il y a un écart de 9 ans au niveau de l'espérance de vie chez les personnes vivant sous le seuil de la pauvreté. Le gouvernement s'est lancé dans une vague de consultations, mais il n'en ressort jamais de résultats ou de recommandations. Comme nos conditions de travail ont été attaquées dans les dernières années notre conscience sociale disparaît peu à peu, l'important c'est que ma petite personne obtienne le poste souhaité, tant pis pour les autres! La langue française se fait de plus en plus silencieuse. Finalement il existe encore un écart de 15% entre les salaires des hommes et des femmes.

Insertion professionnelle

Depuis le début des années 2000 l'insertion professionnelle est un thème très à la mode. Il faut dire que 51% des nouveaux enseignants ont déjà envisagé de quitter la profession. On identifie trois phases à cette période cruciale : la phase de survie, la consolidation des acquis et la socialisation. Souvent, les abandons se font avant cette dernière étape. Il est difficile d'accorder du temps pour la socialisation en début de carrière malgré le fait que ce soit l'aspect le plus important dans l'insertion professionnelle. *Mais ce n'était pas comme ça dans notre temps...* Cette phrase est de plus en plus vraie. On observe une féminisation encore plus grande de la profession : 65,5% de la cohorte des 50 ans et plus sont des femmes par rapport à 82,5% pour la nouvelle cohorte. Auparavant, le travail passait avant tout, maintenant il y a la famille et les amis au deux premiers rangs. Selon Mukamurera et Martineau, les cause de l'abandon professionnel sont la précarité, la lourdeur de la tâche, la composition des groupes d'élèves, l'écart entre les attentes et la réalité, la non-valorisation, la non-reconnaissance et le manque de moyens déployés afin d'accueillir et de soutenir les nouveaux enseignants. Il faut mentionner que notre commission scolaire et notre syndicat travaillent sur des pistes d'insertion professionnelle depuis près d'un an.

Sur ce, je vous souhaite de très belles vacances remplies de plaisirs et de détente! Je vous revois en septembre en tant que vice-présidente à la trésorie.

Isabelle Gariépy
Conseillère et responsable du réseau des jeunes

¹ http://www.fse.qc.net/fra/la_depeche_fse.asp

² <http://www.csq.qc.net> Onglets Publication et La CSQ en mouvement

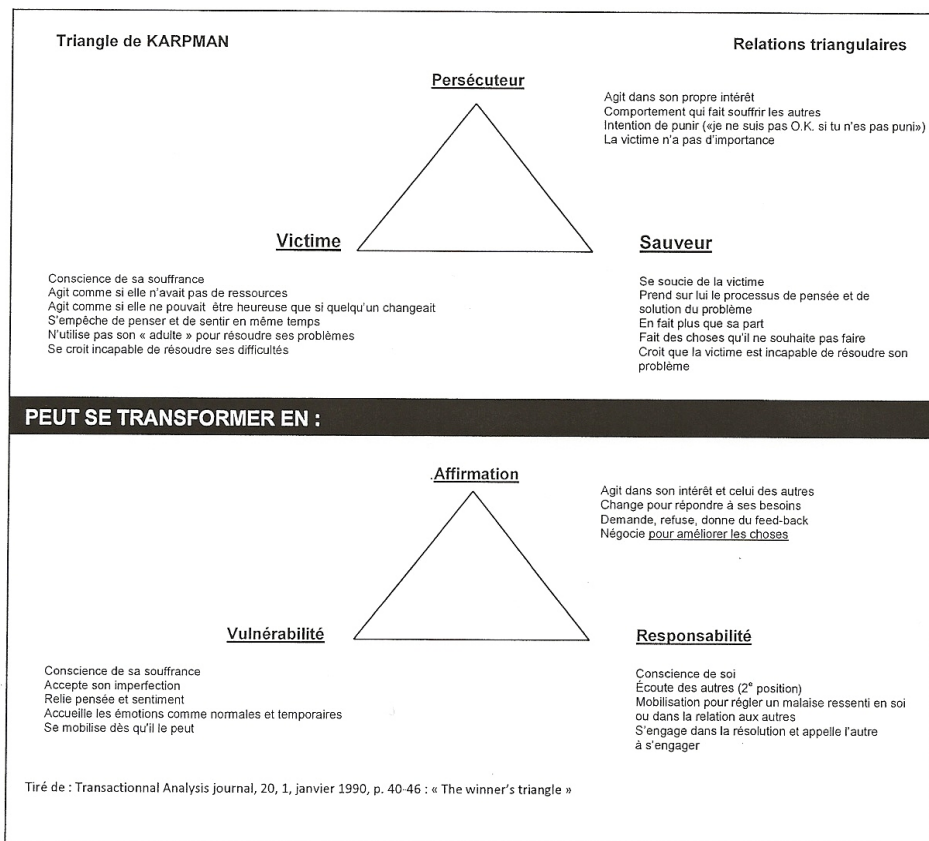
³ <http://www.csq.qc.net> Magazine virtuel



OUTIL ANTISTRESS

POUR UNE COMMUNICATION GAGNANTE

Parfois, sans trop s'en rendre compte, nous utilisons un mode de communication qui se transforme en un trio piégeant et stressant : victime, persécuteur, sauveur. C'est ce qu'on appelle « le triangle de Karpman ». Nous entrons dans ce triangle dramatique par l'un ou l'autre de ces trois rôles. Une fois dans ce cycle, chaque personne expérimente chacun des rôles. La communication peut s'avérer beaucoup plus positive et moins stressante à long terme en utilisant le « triangle gagnant ». La persécution devient alors l'affirmation, le rôle de victime se transforme en une saine vulnérabilité et le rôle de sauveur, en saine responsabilité.¹²



¹² LANGLOIS, Doris et Langlois, Lise, *La psychologie transformer son héritage psychologique*, Éditions de l'Homme 2005.





Depuis 11 juin dernier, une nouvelle école de la région a obtenu son statut d'Établissement Vert Brundtland :

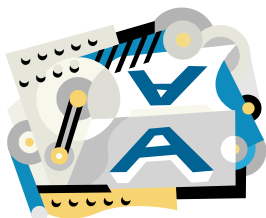
- *L'école St-Thomas à Hudson*

On compte maintenant 7 établissements verts Brundtland au sein du Syndicat de l'enseignement de la région de Vaudreuil.

Tout au long de l'année, toutes ces écoles ont posé des gestes visant à promouvoir le pacifisme, la solidarité, la démocratie et l'écologie. En souhaitant que ce soit le prélude à un véritable mouvement en faveur de l'environnement.

Félicitations à notre petit nouveau et n'hésitez pas à nous joindre si vous désirez adhérer vous aussi à ce vaste réseau.

Céline Durand
SERV



Le français, c'est amusant !

Les **ateliers d'émilie** seront de retour pour une quatorzième année consécutive afin de permettre aux élèves de **4^e et 5^e années** de s'améliorer en français tout en développant leur intérêt pour cette matière. Ces ateliers sont gratuits pour tous. Ils se dérouleront dans plusieurs municipalités de Soulanges, soit Coteau-du-Lac, Les Coteaux, les Cèdres, Saint-Clet et Saint-Zotique. Ces ateliers hebdomadaires se tiendront en avant-midi du **23 juin au 8 août 2008**, de 9h à 12h. Le dynamisme et le plaisir seront au rendez-vous afin de faire apprécier davantage le français aux enfants.

L'été sera divertissant et amusant avec les **ateliers d'Émilie** ! Pour plus de renseignements, n'hésitez pas à contacter :

Diane Boyer ou Marie-Pier Godin, animatrices

La magie des mots
13A, rue Principale
Coteau-du-Lac (Québec) J0P 1B0
Téléphone et télécopieur : (450) 763-1331
Sans frais : 1-877-606-1331

Revue l'Actualité, juin 2008

L'INFORMEL

• Éditeur : Joël Péloquin

• Responsable à l'exécutif : Dominique Caza

